

KRAJ POCHODZENIA: ChRL

Importer: MAGMA s. c. Jarosław i Mateusz Typańscy
Ul. Brzozowa 19
63-200 Jarocin
t. 508-257-785
handel@e-magma.pl
www.magma.sklep.pl
[Instrukcja oryginalna](#)

Szczotki do szlifowania

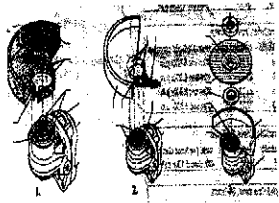
ZAKUPIONY PRODUKT JEST WYSOKIEJ JAKOŚCI. DLA WŁASNEGO BEZPIECZEŃSTWA PONIŻSZE ZALECENIA POWINNY BYĆ PRZESTRZEGANE PRZEZ WSZYSTKICH UŻYTKOWNIKÓW.

PRZED PRYZYSTAPIENIEM DO PRACY NALEŻY ZAPOZNAĆ SIĘ Z ZALECANymi WARUNKAMI BEZPIECZEŃSTWA :

Najlepszym zabezpieczeniem przed wypadkiem jesteś właśnie Ty.

Twójca uwaga i zdrowy rozsądek są najlepszą ochroną przed wypadkiem.

Nie używać dysku gdy ma jakies uszkodzenia mechaniczne.



- 1. Stanowisko pracy ochronne
- 2. Stanowisko sterowania
- 3. Stanowisko obracania na wrotach
- 4. Stanowisko obsługi
- 5. Przed przystąpieniem do pracy zapoznać się z instrukcją
- 6. Stanowisko oparcia operatora
- 7. Stanowisko przyłamu

Podczas użytkowania dziaćci i inne osoby postronne powinny znajdować się w bezpiecznej odległości.

Stanowisko pracy należy utrzymywać w czystości i dobrze oświetlone.

Podczas użytkowania należy zachować ostrożność. Każdą czynność wykonać uważnie i z rozwagą. Nie należy używać towaru, gdy jest się zmęczonym lub pod wpływem narkotyków, alkoholu lub lekarstw.

Należy nosić osobiste wyposażenie ochronne i zawsze okulary ochronne.

Należy unikać niezamierzonego uruchomienia towaru.

Należy unikać nienaturalnej pozycji przy pracy.

Należy dbać o stabilną pozycję pracy i zachowanie równowagi.

Należy nosić odpowiednie ubranie. Nie należy nosić luźnego ubrania ani biżuterii.

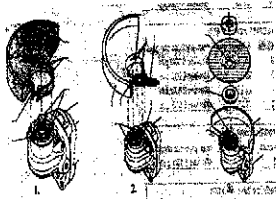
Włosy, ubranie, rękawice - trzymać z dala od ruchomych elementów.

UWAGA:

Nie przekraczać prędkości liniowej i obrotowej podanej na tarczy.

Nie stosowanie się do powyższej uwagi może spowodować uszkodzenie tarczy a w konsekwencji i ciała.

W przypadku posiadania urządzenia o większych obrotach niż podane na tarczy, zastosować inne urządzenie o odpowiednich obrotach lub regulator obrotów zmniejszający obroty do wymaganych.



- 1. Stanowisko pracy
- 2. Stanowisko sterowania
- 3. Stanowisko obracania
- 4. Stanowisko obsługi
- 5. Przed przystąpieniem do pracy zapoznać się z instrukcją
- 6. Stanowisko oparcia operatora
- 7. Stanowisko przyłamu

Grinding brushes

THE PURCHASED PRODUCT IS HIGH QUALITY. FOR YOUR OWN SAFETY, THE FOLLOWING RECOMMENDATIONS SHOULD BE OBSERVED BY ALL USERS.

BEFORE STARTING WORK, READ THE RECOMMENDED SAFETY CONDITIONS

The best protection against an accident is you.

Your attention and common sense are the best protection against an accident.

Do not use the disc if it has any mechanical damage.